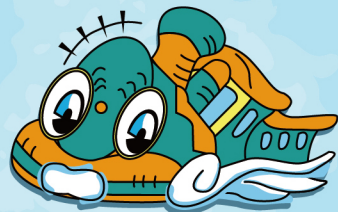


# みかも山公園

## フラワートレインルートマップ



キスゲ号



カタクリ号



### <1日フリー乗車券>

土日祝日 1/2~1/7 3/20~4/7 の期間	おとな (高校生以上) ……	700円
	こども (3才~中学生) ……	400円
	団体割引 20名より100円引(土日祝日のみ)	
平日 1/2~1/7 3/20~4/7 の期間を除く	おとな (高校生以上) ……	500円
	こども (3才~中学生) ……	300円

- ・当日ご本人限り有効で、乗車区間や回数に制限はありません
- ・満員の時はチケットをお持ちでも乗車できない場合があります
- ・天候不良時は運休になりますので、ご注意ください
- ・障害者手帳・療育手帳の提示でご本人のみ無料になります
- ・ペット同伴でのご乗車はできません(補助犬は除きます)

道の駅  
みかも

お休み  
**毎週火曜日**  
(火曜が祝日の場合は翌日)  
**年末年始**  
**天候不良時**

お問い合わせ  
みかも山公園指定管理グループ代表 (公財) 栃木県民公園福祉協会  
みかも山公園管理事務所 〒329-4308 栃木県栃木市岩舟町下津原1747-1  
**TEL.0282-55-7272**

運行ルートや運行時刻は、曜日・季節・天候等により変更がありますので、お問い合わせください

- 東ルート (Pink line)
- 西ルート (Blue line)
- 南ルート (Yellow line)
- 園路 (Grey line)
- ハイキングコース (Dashed green line)
- トイレ (Toilet icon)
- 休憩所 (Rest area icon)
- 自動販売機 (Vending machine icon)
- 駐車場 (Parking icon)

いわふねフルーツパーク



アジサイ号



コスモス号

# フラワートレイン

# 運行時刻表



## 南口広場発着便 (南ルート)

	南口広場 発	→ わんぱく広場 発	→ 南口広場 着
1	★9:20	★9:35	★9:45
2	9:50	10:05	10:15
3	10:20	10:35	10:45
4	10:50	11:05	11:15
5	11:20	11:35	11:45
6	11:50	12:05	12:15
7	12:20	12:35	12:45
8	12:50	13:05	13:15
9	13:20	13:35	13:45
10	13:50	14:05	14:15
11	14:20	14:35	14:45
12	14:50	15:05	15:15
13	15:20	15:35	15:45
14	15:50	16:05	16:15
15	—	★16:35	★16:45

## 東口広場発着便 (東ルート)

	東口広場 発	→ わんぱく広場 発	→ 東口広場 着
1	★9:20	★9:40	★9:55
2	9:40	10:00	10:15
3	10:00	10:20	10:35
4	10:20	10:40	10:55
5	10:40	11:00	11:15
6	11:00	11:20	11:35
7	11:20	11:40	11:55
8	11:40	12:00	12:15
9	12:00	12:20	12:35
10	12:20	12:40	12:55
11	12:40	13:00	13:15
12	13:00	13:20	13:35
13	13:20	13:40	13:55
14	13:40	14:00	14:15
15	14:00	14:20	14:35
16	14:20	14:40	14:55
17	14:40	15:00	15:15
18	15:00	15:20	15:35
19	15:20	15:40	15:55
20	15:40	16:00	16:15
21	★16:00	★16:20	★16:35
22	★16:20	★16:40	★16:55

平日便は黒の時刻です。休日便(土日祝日)は黄1の時刻を増便します。  
冬期間(11月~2月)の平日は運行時刻が変更になりますので、ご注意ください。  
★印は冬期間(11月~2月)運休になります。



## 西口広場発着便 (西ルート)

	西口広場 発	→ 万葉庭園 発	→ わんぱく広場 発	→ 万葉庭園 発	→ 西口広場 着
1	9:30	9:37	10:00	10:15	10:20
2	10:30	10:37	11:00	11:15	11:20
3	11:30	11:37	12:00	12:15	12:20
4	12:30	12:37	13:00	13:15	13:20
5	13:30	13:37	14:00	14:15	14:20
6	14:30	14:37	15:00	15:15	15:20
7	15:30	15:37	16:00	16:15	16:20

西ルートは冬期間(11月~2月)平日運休になります。  
万葉庭園は駐車場がありませんので、西口駐車場をご利用ください。

## 施設のご案内

- 東口広場… 管理事務所、緑の相談所、野草の園、かたくりの園、とちぎ花センター、栃木JIMINIE倶楽部 自然の家みかも
- 山頂中継広場… 冒険岩、富士見台、わくわく滑り台
- わんぱく広場… ふわふわドーム、クレーター遊具 大型複合遊具、わんぱく売店
- 南口広場… 三轟庭園
- わんぱく広場までの距離と時間(徒歩)
- 西口広場… みかもハープ園・薬草園、香楽亭(レストラン&売店)
- 東口広場から……………約1,800m(25分)
- 南口広場から……………約700m(12分)
- 西口広場から……………約3,000m(50分)
- 万葉庭園… 万葉館

