

日光田母沢御用邸記念公園 研修施設利用のご案内

令和3年4月現在

1. 研修施設の内容・料金

施設名・間取り	利用時間・利用料金				
	午前 9:00～12:00	昼 12:00～ 13:00	午後 13:00～ 16:00	1日 9:00～16:00	※時間外 8:30～9:00 16:00～16:30 16:30～17:00
研修室1・2 和室8帖	1,400円	550円	1,400円	2,800円	350円
研修室3 和室8帖	1,000円	400円	1,000円	2,000円	250円
研修室4 立礼席14帖	2,400円	950円	2,400円	4,800円	600円
研修室5・6・7 和室8帖 (茶室)	2,100円	850円	2,100円	4,200円	500円
研修ホール1 32㎡	1時間につき 2,300円				1,700円

※時間外の料金は30分間の利用料金となります。

2. 休園日及び利用時間

(1) 休園日 毎週火曜日（火曜日が祝日の場合は翌日）

年末年始（12/29～1/1）

※但し、4/15～5/31、8/13～8/16、10/1～11/30、1/2～5の期間は無休

(2) 利用時間 9:00～16:00

※準備、片付け等の時間を含んでいますので、ご注意ください。

※9:00～16:00の時間内での利用が難しい場合は、利用時間に時間外分を加算することができます。

3. 主な利用方法

・「茶会」「写真撮影」「食事会」「会議」「研修」「句会」「演奏会」「休憩」等。

※研修室・研修ホールご利用時には、別紙「備品貸出し表」に記載の備品（茶道具や椅子・テーブル等）が無料でご利用いただけます。利用の場合は事前にお申込みが必要です。

《利用上の注意点・禁止事項》

①注意点

- ・建物は国の重要文化財に指定されています。建具や畳、襖などは特注の物もありますので、大切にご利用ください。（小さなお子様がいる場合などは目を離さないようにしてください。）
- ・備品を使用する場合は別途お申込が必要です。初めての方は下見をお勧めします。
- ・「写真撮影」「映像撮影」「番組や映画の撮影」等を行う場合は別途栃木県へ申請が必要です。（※使用料が発生します。）※個人的な物を除く。

- ・研修施設エリアから一般見学エリアへ移動（見学）する場合は、一旦建物の外に出てください。中からの移動はできません。また、見学には別途入園料が必要です。
- ・当施設では、食事の提供は行っておりませんので、お客様がご用意ください。お弁当の配送が可能な業者をご紹介することもできます。

②禁止事項

- ・火気の使用 ・飲酒 ・宗教的活動 ・営業行為
- ・施設のイメージを低下させる行為 ・施設を損傷させる危険性がある行為

4. 予約方法について

(1) 電話・窓口での予約を随時承ります

場所 : 日光田母沢御用邸記念公園管理事務所 栃木県日光市本町8-27
電話 : 電話 0288-53-6767
受付時間 : 開園日の9:00~17:00 (12月~3月は16:30まで)

《予約についての注意点》

- ・ご利用のお申込みは、原則、利用日の3ヵ月前から前日までですが、規模の大きな茶会やイベント等で3ヵ月前に予約が必要な方はご相談ください。
- ・キャンセルの場合は早めにご連絡ください。
※備品を使用する方は一週間前までにご連絡ください。
- ・キャンセルを前提とした予約はお断りいたします。
(別会場の予備として、雨天時のみの利用など)

5. 利用当日について

- (1) 入園・入館は午前9時からです。(時間外利用の場合は事前にご連絡ください)
※公園駐車場は午前8時30分から利用できます。
- (2) 利用料金は前払いです。ご利用前に受付にて手続きください。
- (3) 当公園駐車場は、研修施設ご利用の方も有料です。
※荷物の搬入車両に限り、研修施設側の駐車場を3台までご利用いただけます。
- (4) 当日の追加備品利用については、受付まで申し出てください。
※当日対応ができない場合がございますので、できる限り事前連絡にご協力ください。
- (5) 利用終了後は利用時間内に片付けをし、受付までご連絡ください。
お客様立会いの元、公園スタッフが使用後の点検をいたします。
- (6) ご利用の際のゴミはすべてお持ち帰りください。

6. その他

- (1) 紅葉時期(10月下旬~11月上旬)、連休などは、道路が混雑する場合がありますので、時間に余裕をもってお越しください。
- (2) 悪天候や、積雪、自然災害等の場合など、安全確保や施設保全のため管理事務所の判断で利用をお断りさせていただく場合があります。
- (3) 新型コロナウイルスの感染状況により急遽臨時休園をする場合があります。

日光田母沢御用邸記念公園管理事務所
電話0288-53-6767

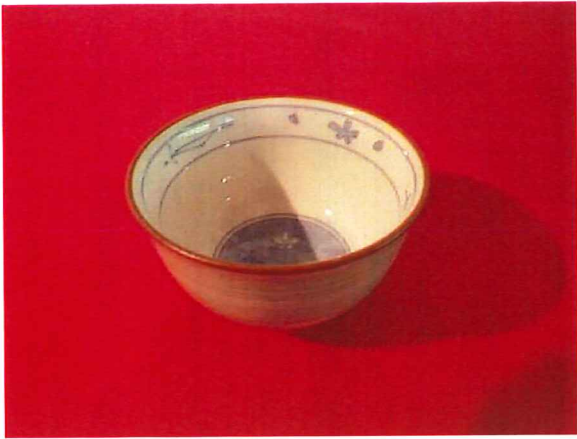
貸出し備品一覧

利用日()・御氏名()

	備品名称	備付数量	利用数		備品名称	備付数量	利用数
水屋	1 湯 呑	22		水屋	37 菓子鉢(黒)	1	
	2 急 須	5			38 菓子鉢(白)	1	
	3 茶 托	25			39 菓子箸(大)	1	
	4 丸盆(直径30cm)	5			40 菓子箸(小)	1	
	5 角盆(45×30cm)	2			41 電気ポット	8	
	6 お給仕盆	12			42 IH調理器	3	
	7 茶殻入れ	3			43 やかん <small>(2.2ℓ)</small>	4	
	8 数茶碗(茶)	6			44 電子レンジ	1	
	9 数茶碗(白)	10			45 椅子(ホール用)	87	
	10 数茶碗(黒)	10			46 折畳み長机(ホール用)	24	
	11 数茶碗(萩)	9		47 演台	1		
	12 茶碗(ひな菊)	1		48 ステージ(1畳)	14		
	13 茶碗(柄・萩)	2		49 マイク×2・スピーカー	1セット		
	14 ナ ツ メ	2		50 マイクスタンド	1		
	15 蓋 置	3		51 プロジェクター・スクリーン(170×107cm)	1セット		
	16 茶 筥	12		52 照明	2		
	17 柄 杓	3		53 屏風(金・大)	1双		
	18 建 水	2		54 屏風(金・小)	1双		
	19 水指	2		55 屏風(白・小)	1双		
	20 釜(冬用)	1		56 花台	1		
	21 釜(夏用)	1		57 ホワイトボード	1		
	22 富士釜	1		58 毛せん(紺)	10		
	23 風炉先屏風	1		59 座卓	5		
	24 風 炉	3		60 座布団	48		
	25 花入(置・籠大)	1		61 ピンク・テーブルクロス	5		
	26 花入(置・籠小)	1		62 立て看板(竹製)	1		
	27 花入(掛・籠)	1		63 立て看板(木製)	2		
	28 花入(置・萩)	1		64 折りたたみテーブル(濃茶・H355)	10		
	29 花入(掛・萩)	1		65 折りたたみテーブル(薄茶・H355)	2		
	30 掛軸(縦)・七夕	1		66 折りたたみテーブル(濃茶・H700)	6		
	31 掛軸(横)・喫茶去	1		67 折りたたみテーブル(薄茶・H700)	3		
	32 掛軸(縦) 日々是好日	1		68 折りたたみ椅子(ホール奥)	23		
	33 二月堂机	8		69 折りたたみ椅子(利活受付)	9		
	34 飾り香袋	1		70 春秋棚	1		
	35 花 台	1		71 丸椅子(円架)	14		
	36 茶巾・茶杓	なし		72 四角椅子(畳)	8		
				73 テーブル(喫架)	8		

利活施設をご予約頂きありがとうございます。当施設では上記の備品等を(利用料金内で貸出しいたしますので、ご希望数を記入して頂きFAX・お電話でご回答下さい。初めてご利用の方は事前に下見願います。

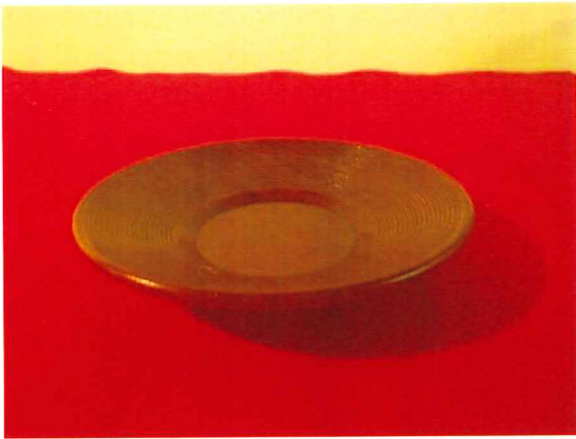
公園担当



1 湯呑 [数量23]



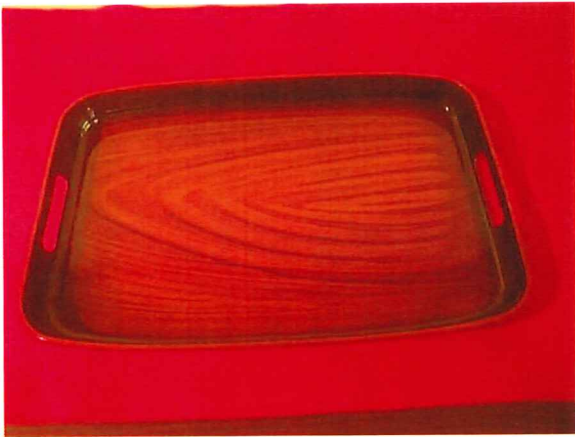
2 急須 [数量5]



3 茶托 [数量25]



4 丸盆 [数量5]



5 角盆 [数量2]



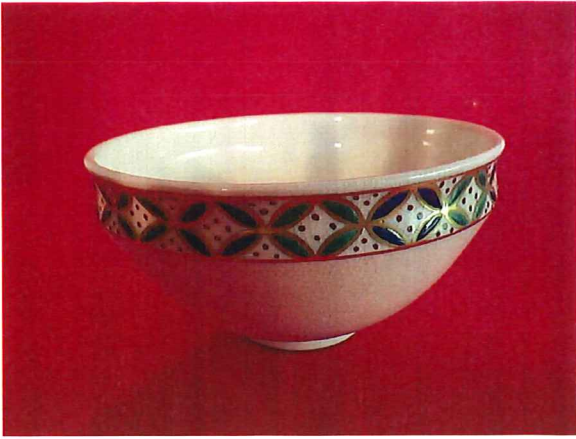
6 お給仕盆 [数量12]



7 茶柄入れ [数量3]



8 数茶碗(茶) [数量6]



9 数茶碗（白）〔数量10〕



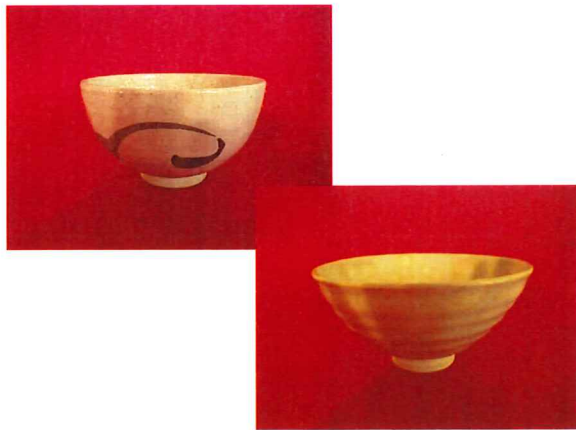
10 数茶碗（黒）〔数量10〕



11 数茶碗（萩）〔数量9〕



12 茶碗（ひな菊）〔数量1〕



13 茶碗（柄・萩）〔数量各1〕



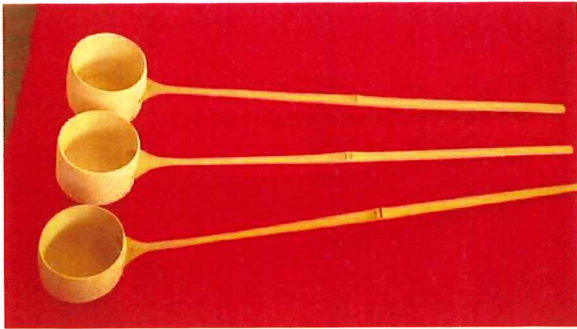
14 ナツメ 〔数量2〕



15 蓋置 〔数量3〕



16 茶筴 〔数量12〕



17 柄杓 [数量3]



18 建水 [数量2]



19 水指 [数量2]



20 釜 (冬用) [数量1]



21 釜 (夏用) [数量1]



22 富士釜 [数量1]



23 風炉先屏風 [数量1]



24 風炉 [数量3]



25 花入 (置・籠大) [数量1]



26 花入 (置・籠小) [数量1]



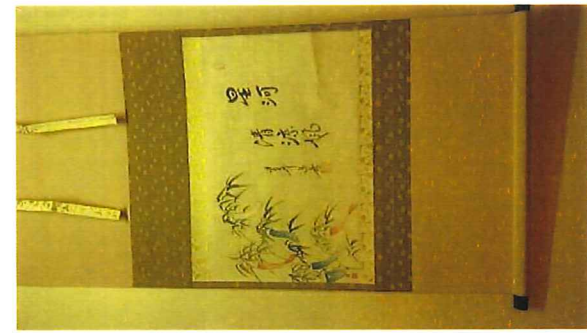
27 花入 (掛・籠) [数量1]



28 花入 (置・萩) [数量1]



29 花入 (掛・萩) [数量1]



30 掛軸 (縦・七夕) [数量1]



31 掛軸 (横・喫茶去) [数量1]



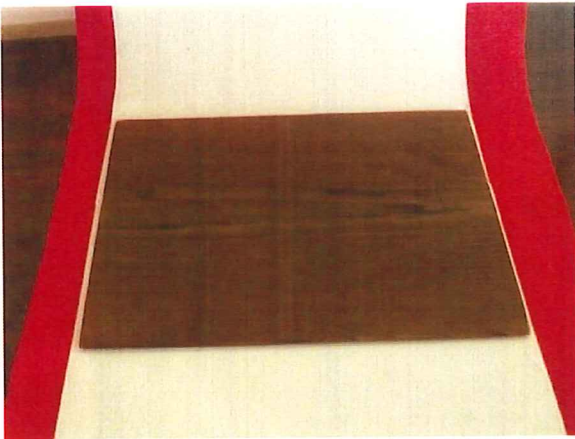
32 掛軸 (縦・日々是好日) [数量1]



33 二月堂机 [数量8]



34 飾り香袋 [数量1]



35 花台 [数量1]

※お客様がご用意ください

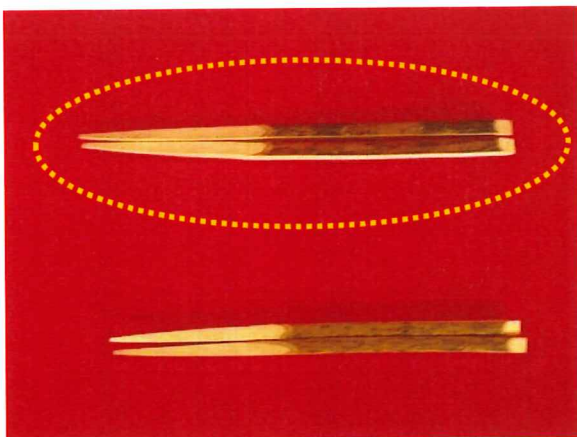
36 茶巾・茶杓 [数量0]



37 菓子鉢 (黒) [数量1]



38 菓子鉢 (白) [数量1]



39 菓子箸 (大) [数量1]



40 菓子箸 (小) [数量1]



4 1 電気ポット [数量 8]



4 2 IH調理器 [数量 3]



4 3 やかん [数量 4]



4 4 電子レンジ [数量 1]



4 5 椅子 (ホール用) [数量 8 7]



4 6 折畳み長机 (ホール用) [数量 2 4]



4 7 演台 [数量 1]



4 8 ステージ (1 畳) [数量 1 4]



49 マイク・スピーカー [数量1セット]



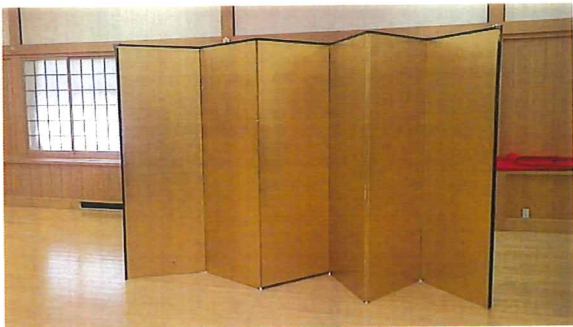
50 マイクスタンド [数量1]



51 プロジェクター・スクリーン [数量1]



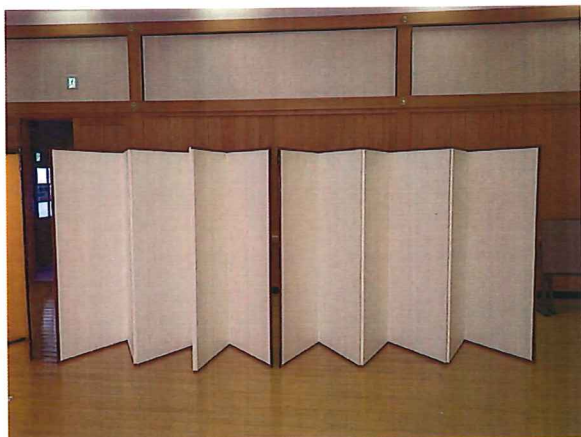
52 照明 [数量2]



53 屏風 (金・大) [数量1双]



54 屏風 (金・小) [数量1双]



55 屏風 (白・小) [数量1双]



56 花台 [数量1]



57 ホワイトボード [数量1]



58 毛せん(紺) [数量10]



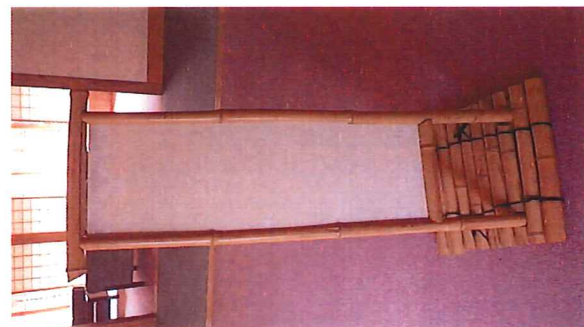
59 座卓 [数量5]



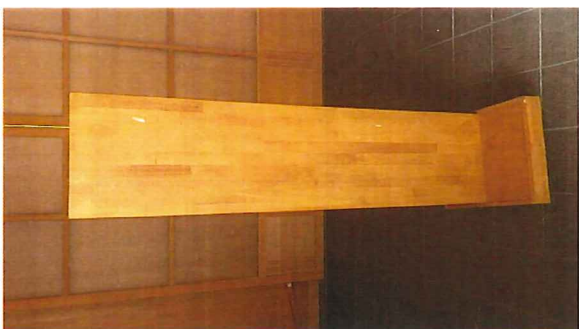
60 座布団 [数量48]



61 ピンク・テーブルクロス [数量5]



62 立て看板(竹製) [数量1]



63 立て看板(木製) [数量2]



64 折畳みテーブル(濃茶H355) [数量10]



6 5 折畳みテーブル(薄茶H355) [数量 2]



6 6 折畳みテーブル(濃茶H700) [数量 6]



6 7 折畳みテーブル(薄茶H700) [数量 3]



6 7-6 8 折畳み椅子 [数量:受付9・ホール23]



7 0 春秋棚 [数量 1]



7 1 丸椅子 (円架) [数量 1 4]



7 2 四角椅子 (畳) [数量 8]



7 3 テーブル (喫架) [数量 8]